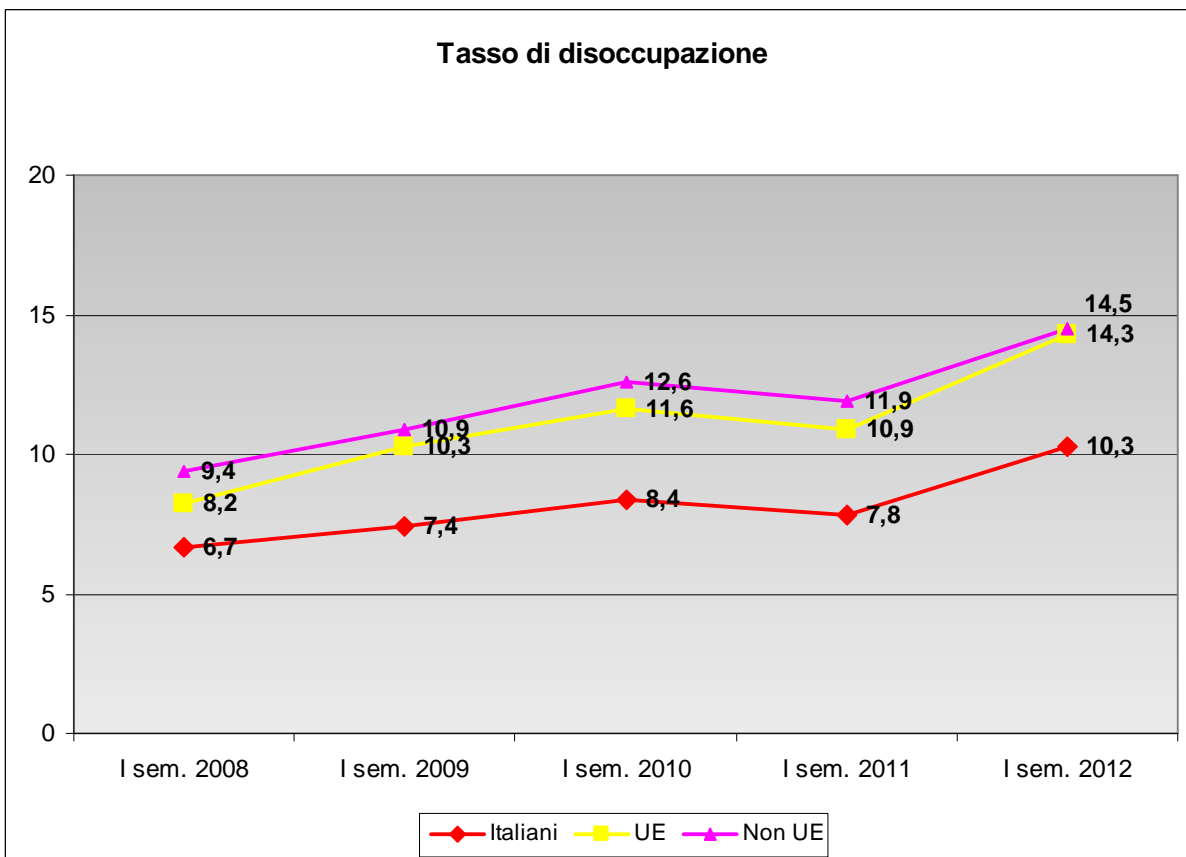
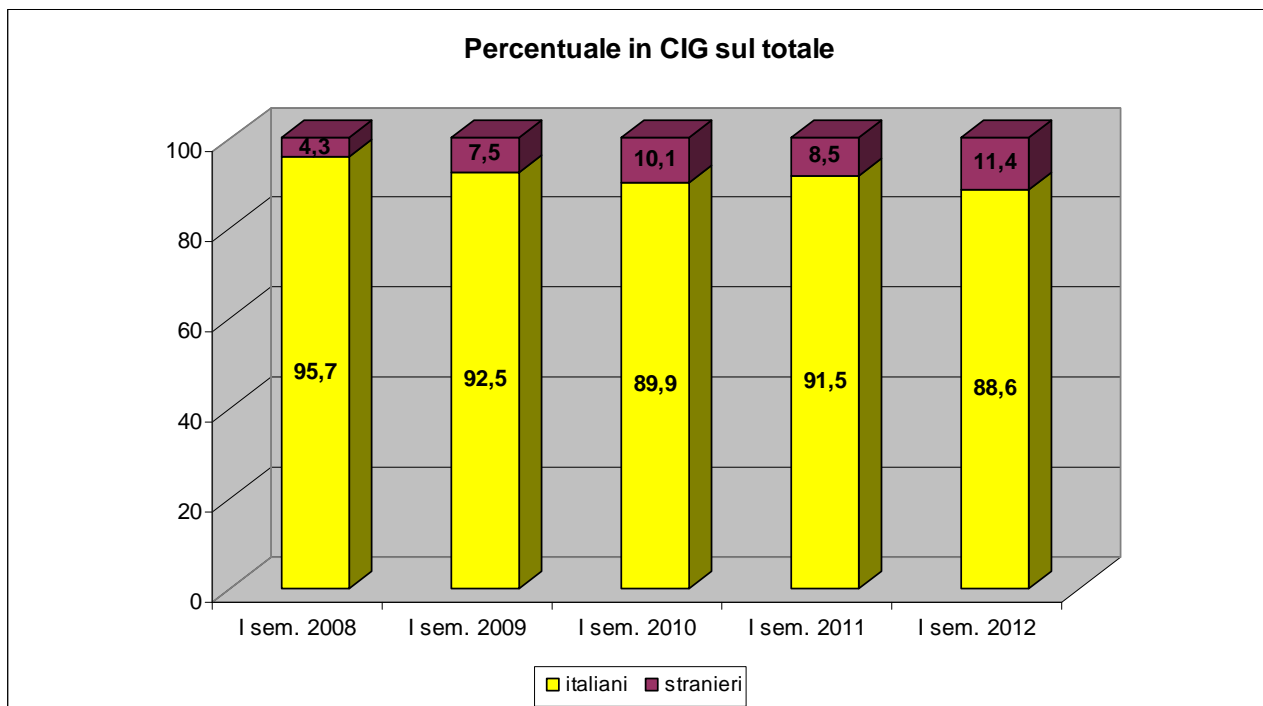


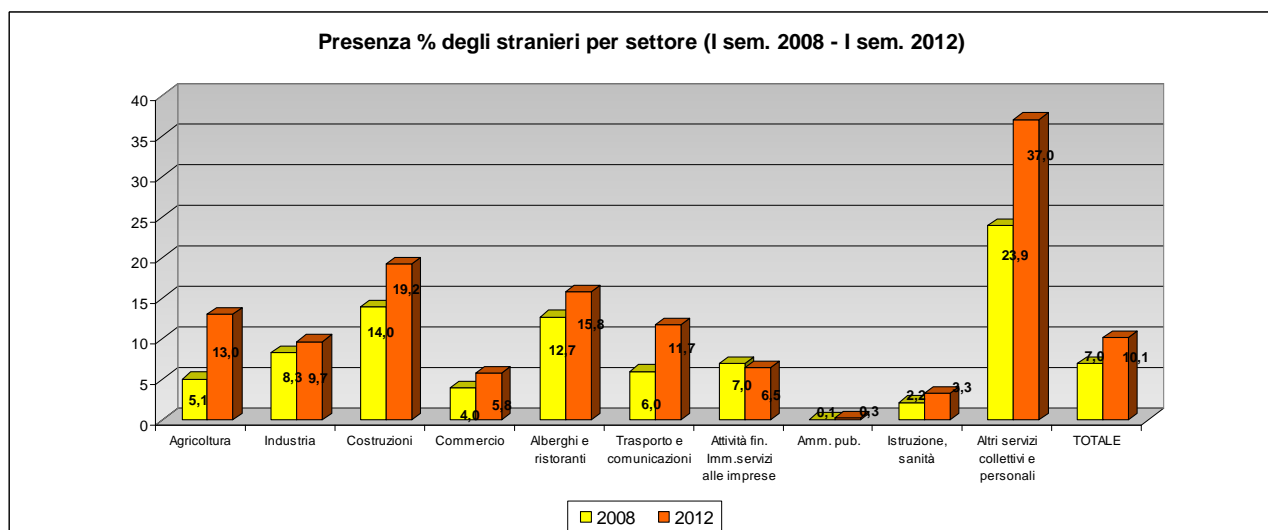
Fonte: elaborazione Ires su dati RCFL Istat 2012



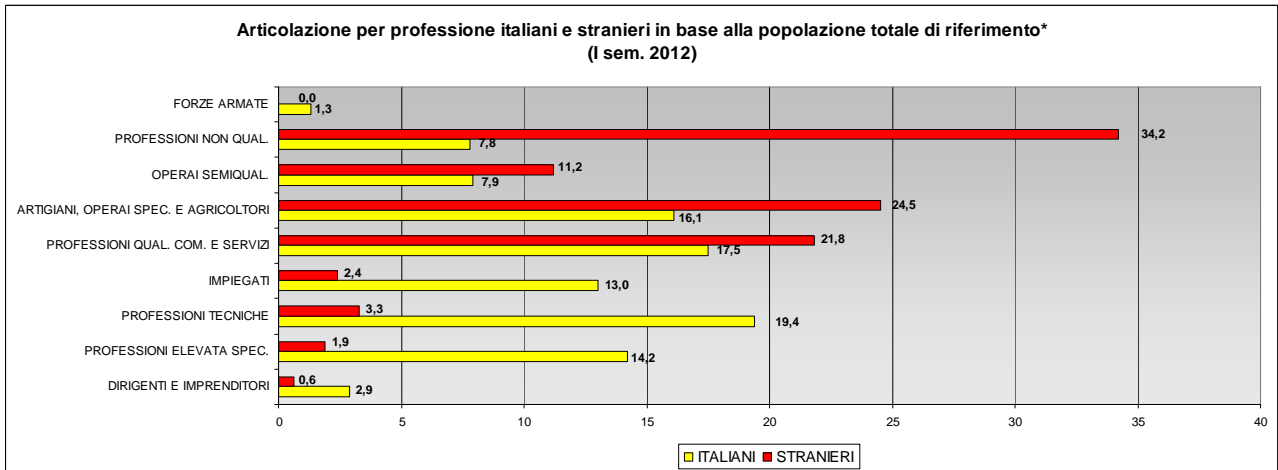
Fonte: elaborazione Ires su dati RCFL Istat 2012



Fonte: elaborazione Ires su dati RCFL Istat 2012

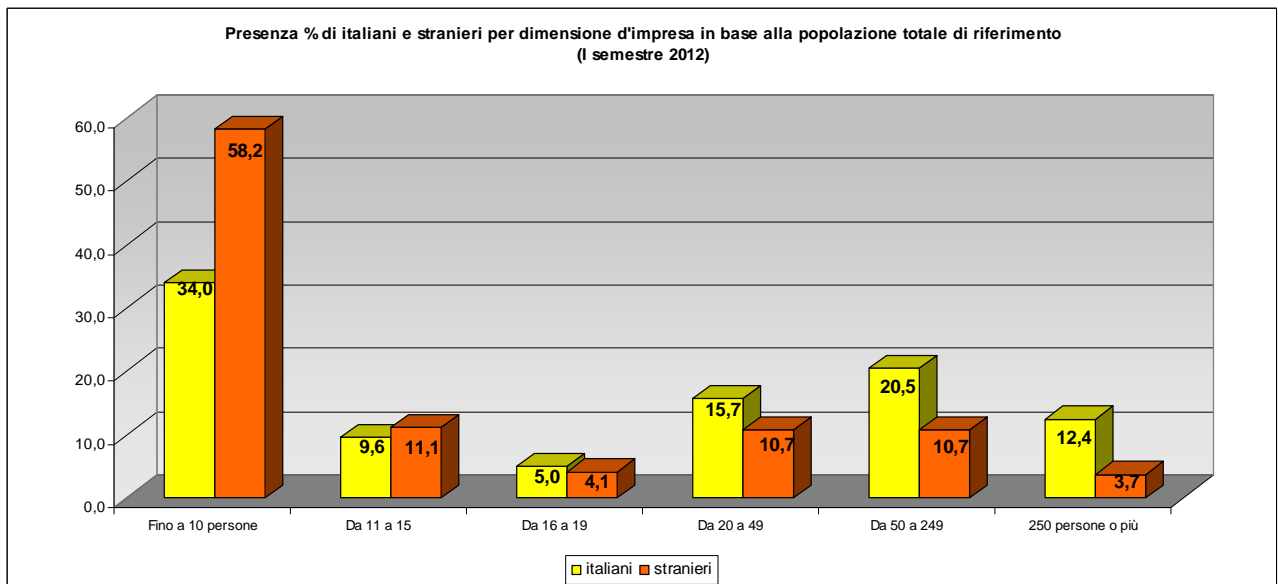


Fonte: elaborazione Ires su dati RCFL Istat 2012

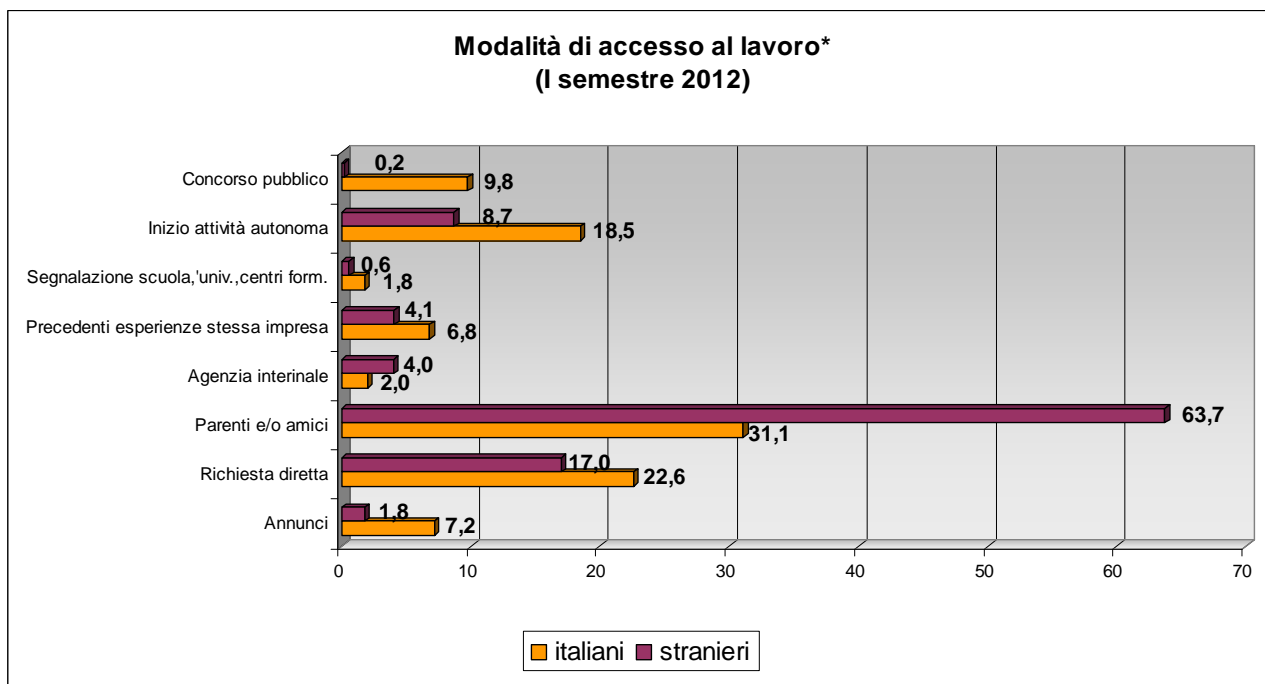


Fonte: elaborazione Ires su dati RCFL Istat 2012

*Totale italiani 20,605 milioni - totale stranieri 2,314 milioni



Fonte: elaborazione Ires su dati RCFL Istat 2012



Fonte: elaborazione Ires su dati RCFL Istat 2012

*Dal grafico sono esclusi il 2,9% degli italiani e lo 0,9% degli stranieri che hanno trovato il lavoro tramite centro pubblico per l'impiego

Retribuzione media in euro (I semestre 2012)

	Italiani	Stranieri	diff.%
tempo pieno	1427	1099	-23,0
tempo parziale	752	606	-19,4
TOTALE	1314	970	-26,2

Fonte: elaborazione Ires su dati RCFL Istat 2012