

Le elezioni politiche 2008. Le basi sociali del voto

Prof. Paolo Feltrin

2 Italia: trend elettorale 1996-2008 (v.a.)

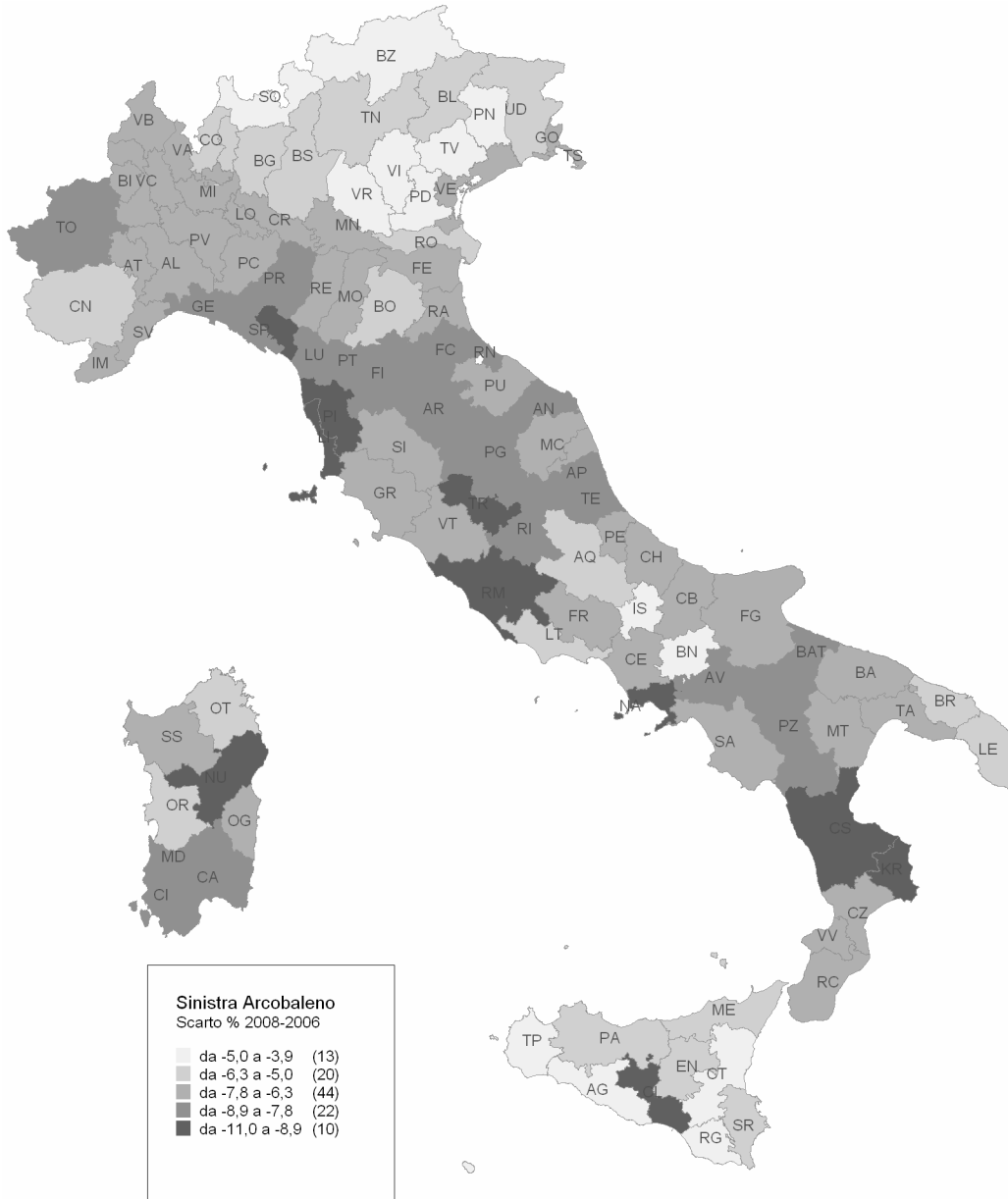
Liste		Elezioni politiche			
		1996	2001	2006	2008
Sinistra Arcobaleno	Rc	3.215.086	1.868.803	2.229.858	
	Comunisti Italiani		620.474	884.677	1.124.428
	Verdi	938.173		783.931	
Partito Socialista	Sdi-Radicali (Rnp)		805.518	990.443	355.575
Partito Democratico	Uniti nell'Ulivo			11.929.536	
	Ds	7.897.229	6.154.041		12.092.969
Lista Di Pietro	Margherita	4.182.896	5.394.701		
	Lista Di Pietro		1.444.128	877.092	1.593.532
Altri Cs	Udeur			534.440	
	Altri Cs		233.762	771.871	803.267
Totale area di CS		16.233.384	16.521.427	19.001.848	15.969.771
Udc	Udc	2.190.550	1.194.082	2.580.135	2.050.309
Popolo della Libertà	Forza Italia	7.715.249	10.929.568	9.046.869	13.629.069
	An	5.875.167	4.466.535	4.707.060	
Lega Nord	Lega Nord	3.777.625	1.464.599		3.024.758
Movimento per l'autonomia				1.748.034	410.487
La Destra	Fiamma Tricolore	338.940	143.116	231.182	
	Alternativa Sociale			255.438	885.226
Altri Cd	Nuovo Psi		352.846	285.493	348.168
	Altri Cd			123.174	
Totale area di CD		19.897.531	18.550.746	18.977.385	20.348.017
Altri	Lista Pannella	702.352	832.062		
	Patto Segni				
	Democrazia Europea		887.966		
	Altro	663.856	342.845	173.213	134.498
Totale		37.497.123	37.135.046	38.152.446	36.452.286

3 Italia: trend elettorale 1996-2008 (%)

Liste		Elezioni politiche			
		1996	2001	2006	2008
Sinistra Arcobaleno	Rc	8,6	5,0	5,8	
	Comunisti Italiani		1,7	2,3	3,1
	Verdi	2,5	2,2	2,1	
Partito Socialista	Sdi-Radicali (Rnp)			2,6	1,0
Partito Democratico	Uniti nell'Ulivo			31,3	
	Ds	21,1	16,6		33,2
Lista Di Pietro	Margherita	11,1	14,5		
	Lista Di Pietro		3,9	2,3	4,4
Altri Cs	Udeur			1,4	2,0
	Altri Cs		0,6	2,0	
Totale area di CS		43,3	44,5	49,8	43,7
Udc	Udc	5,8	3,2	6,8	5,6
Popolo della Libertà	Forza Italia	20,6	29,5	23,7	37,4
	An	15,7	12,0	12,3	
Lega Nord	Lega Nord	10,1	3,9	4,6	8,3
Movimento per l'autonomia					1,1
La Destra	Fiamma Tricolore	0,9	0,4	0,6	2,4
	Alternativa Sociale			0,7	
Altri Cd	Nuovo Psi		1,0	0,7	1,0
	Altri Cd			0,3	
Totale area di CD		53,1	50,0	49,7	55,8
Altri	Lista Pannella	1,9	2,2		
	Patto Segni				
	Democrazia Europea		2,4		
	Altri	1,7	0,9	0,5	0,5
Totale		100,0	100,0	100,0	100,0

Area	Indice di cambiamento interblocco		
	2001	2006	2008
Italia	3,5	5,5	6,1
Nord-Ovest	6,7	5,5	5,8
Nord-Est	10,8	4,3	5,1
Zona rossa	1,4	3,4	3,8
Centro	2,1	6,6	4,1
Sud	2,7	8,5	9,6
Piemonte	6,3	5,6	6,2
Lombardia	7,7	5,6	5,7
Liguria	1,8	4,7	4,4
Trentino-Alto Adige	20,2	3,5	5,5
Veneto	9,1	4,8	6,3
Friuli Venezia Giulia	14,8	5,1	3,4
Emilia Romagna	1,2	3,4	4,1
Toscana	1,2	3,7	3,8
Umbria	4,1	3,8	3,0
Marche	1,4	3,5	3,4
Lazio	2,7	5,4	3,3
Abruzzo	2,4	8,4	6,5
Molise	4,1	6,6	1,2
Sardegna	1,7	10,2	5,6
Campania	3,7	9,9	11,3
Puglia	2,4	6,6	6,9
Basilicata	7,5	9,2	8,0
Calabria	3,4	13,7	12,5
Sicilia	4,0	9,1	8,8

5 Sinistra Arcobaleno: scarto politiche 2008/2006 (per provincia)

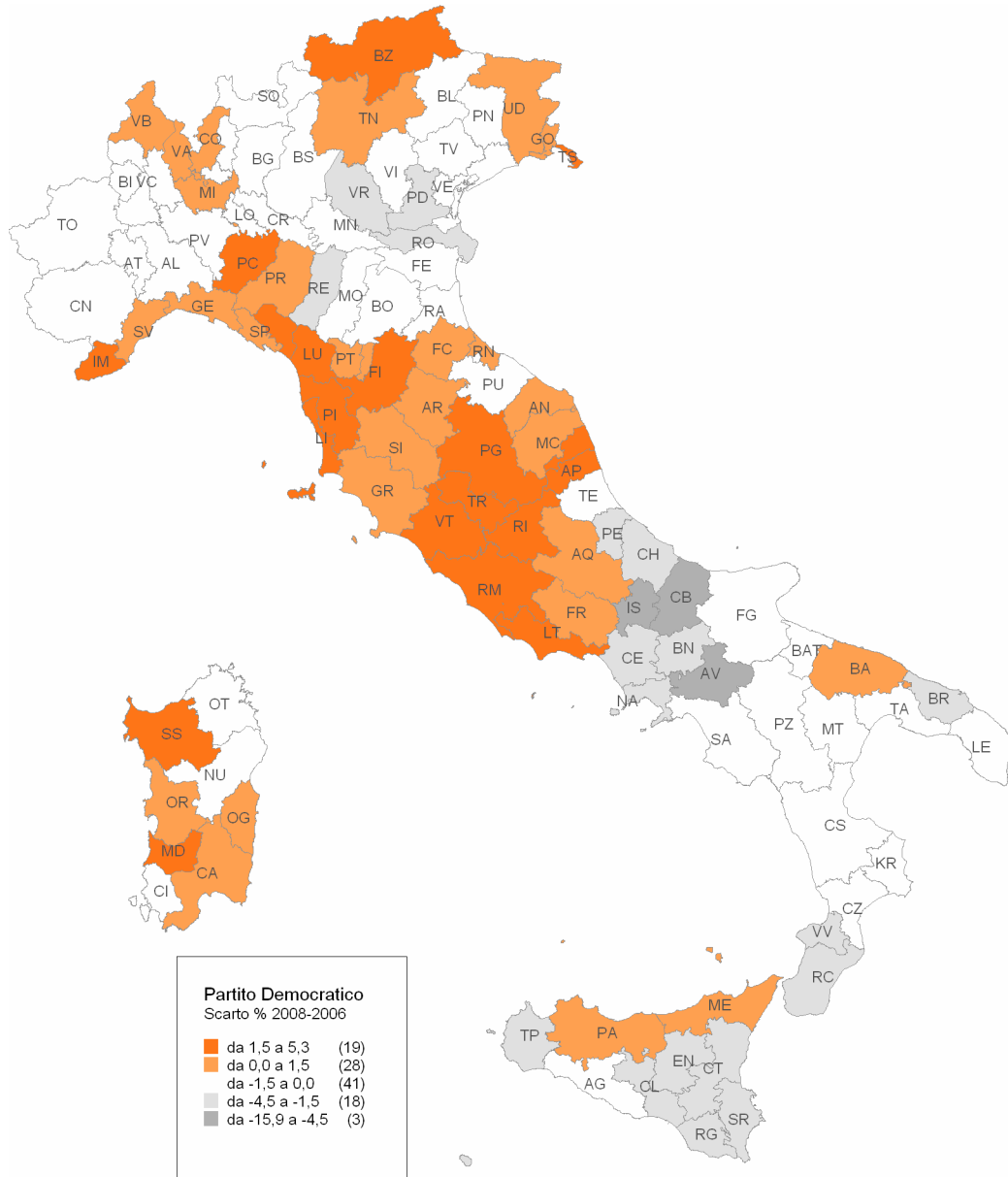


↑	Vicenza	-3,9
	Sondrio	-3,9
	Verona	-4,1
	Trapani	-4,2
	Benevento	-4,3

↓	Cosenza	-9,7
	Napoli	-9,7
	Terni	-10,0
	Massa Carrara	-10,3
	Livorno	-10,9

Sinistra Arcobaleno		2008-2006
2006	2008	
10,2	3,1	-7,1

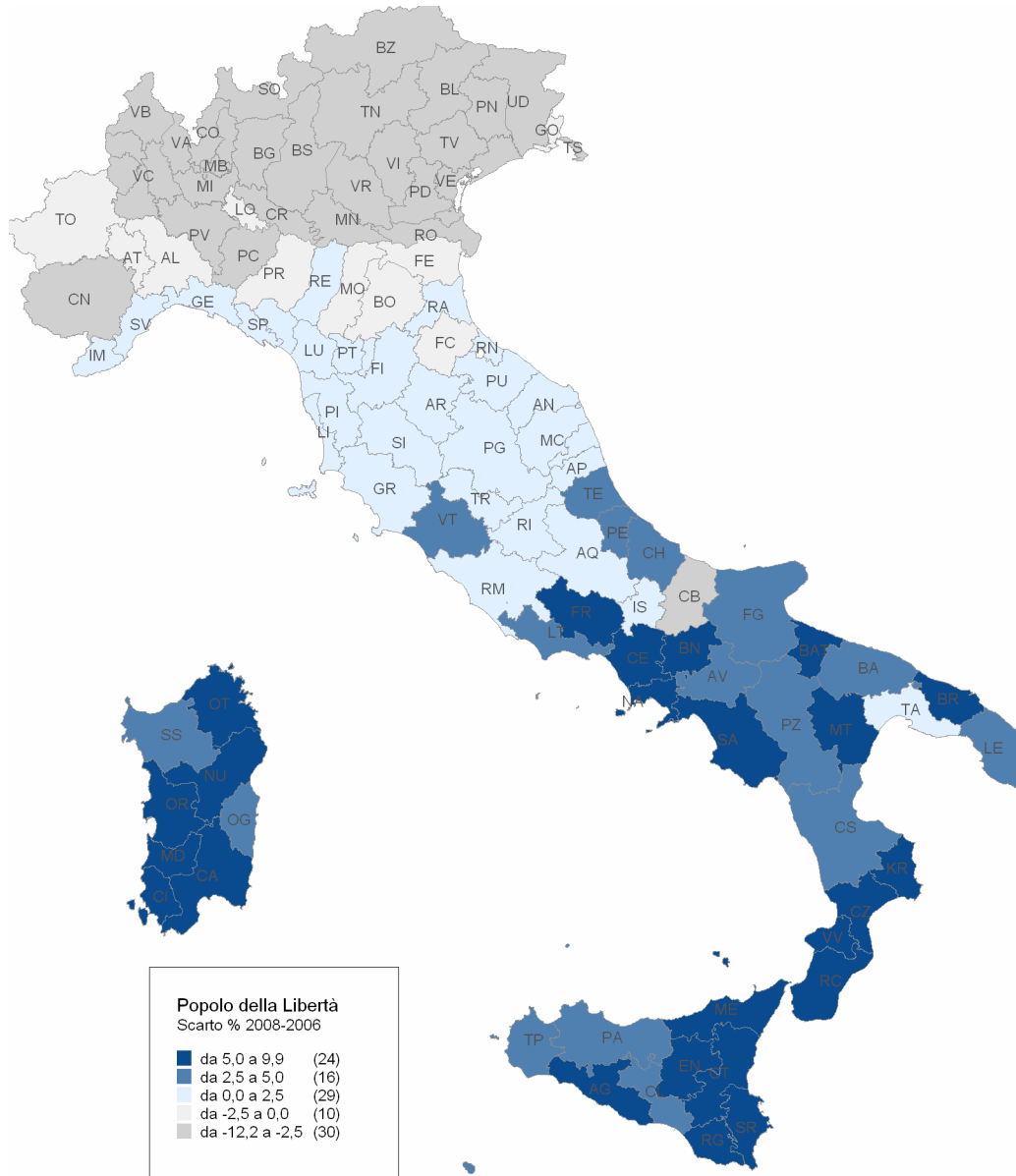
6 Partito Democratico: scarto politiche 2008/2006 (per provincia)



↑	Terni	+ 5,3
	Rieti	+ 5,1
	Bolzano	+ 4,8
	Roma	+ 4,8
	Livorno	+ 4,2
↓	Caserta	-4,1
	Ragusa	-4,5
	Avellino	-6,9
	Isernia	-8,1
	Campobasso	-15,8

Partito Democratico		2008-2006
2006	2008	
33,2	33,2	+ 0,0

7 Popolo della Libertà: scarto politiche 2008/2006 (per provincia)

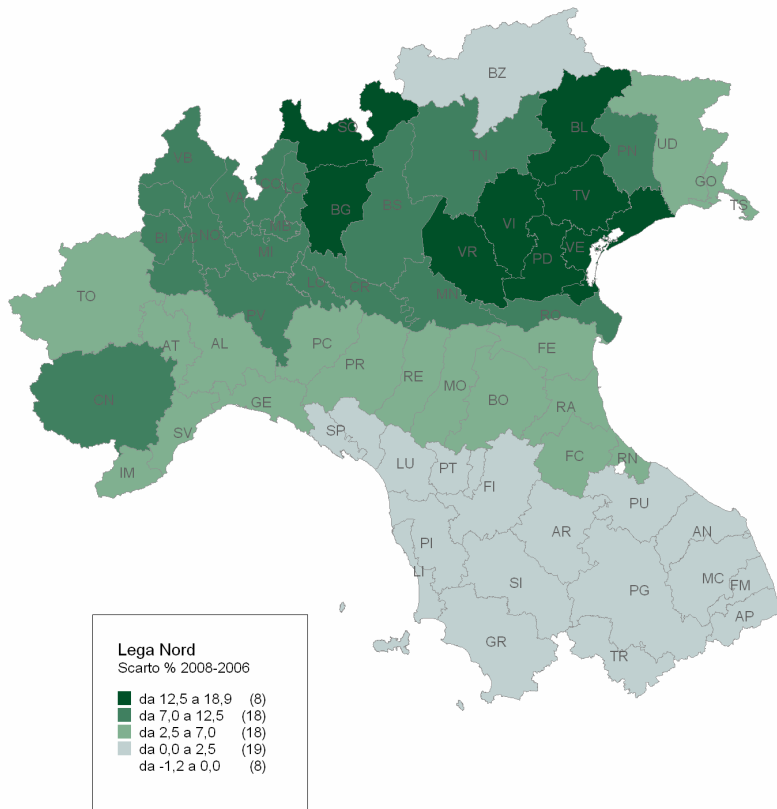


↑	Caserta	+ 9,8
	Crotone	+ 8,0
	Carbonia-Iglesias	+ 7,5
	Napoli	+ 7,1
	Frosinone	+ 6,8

↓	Belluno	- 8,7
	Padova	- 8,9
	Sondrio	- 9,9
	Vicenza	- 10,0
	Verona	- 12,1

Popolo della Libertà		2008-2006
2006	2008	
37,0	37,4	+ 0,4

8 Lega Nord: scarto politiche 2008/2006 (per provincia)



↑	Verona	+18,8
	Treviso	+16,8
	Sondrio	+16,4
	Padova	+16,3
	Vicenza	+16,3
↓	Livorno	+0,7
	Pisa	+0,7
	Firenze	+0,6
	Terni	+0,5
	Ascoli Piceno	+0,4

Lega Nord		2008- 2006
2006	2008	
4,1	8,3	+ 4,2

9 Italia, elezioni politiche 2008: voto per professione

Professione	Voto politiche 2008										Totale	Area		N
										Altri		CS	CD	
Imprenditore o lib. prof.	2	1	28	4	5	44	7	2	4	3	100	37	63	(1811)
Altro lavoro autonomo	2	1	20	3	6	46	13	2	3	5	100	28	72	(1161)
Insegnante o docente	6	1	47	3	7	23	3	3	2	5	100	60	40	(1030)
Dirigente o quadro interm.	3	1	40	2	5	34	8	1	4	2	100	48	52	(609)
Impiegato	3	1	37	6	6	30	9	1	3	5	100	50	50	(3324)
Operaio o commesso	4	1	29	5	5	36	13	1	3	4	100	40	60	(2423)
Disoccupato	5	1	26	4	6	44	4	2	4	3	100	38	62	(1124)
Studente	6	1	34	4	6	36	7	2	3	3	100	46	54	(1966)
Casalinga	2	1	25	5	5	48	8	1	2	3	100	35	65	(3567)
Pensionato	2	1	39	4	6	35	8	1	1	3	100	48	52	(6179)
Totale	3	1	33	4	6	37	8	1	2	4	100	44	56	(23195)



10 Italia, elezioni politiche 2008: voto per professione

Professione	Voto politiche 2008										Totale	Area		N
	la Sinistra l'Arcobaleno	PARTITO SOCIALISTA BOSELLI	P.D. VELTRONI	DI PIETRO ITALIA DEI VALORI	CASINI UNIONE DI CENTRO	IL POPOLO PER LA LIBERTÀ BERLUSCONI PRESIDENTE	LEGA NORD BOSSI	AUTONOMIA SUD	DESTRA SANTANCHÈ	Altri		CS	CD	
Lavoratore autonomo	2	1	25	3	6	45	9	2	4	4	100	34	66	(2972)
Dipendente pubblico	4	1	41	5	6	28	5	2	3	5	100	55	45	(2929)
Dipendente privato	3	1	33	5	5	34	13	0	3	4	100	44	56	(4344)
Disoccupato o studente	6	1	31	4	6	39	6	2	3	3	100	44	56	(3090)
Casalinga	2	1	25	5	5	48	8	1	2	3	100	35	65	(3567)
Pensionato	2	1	39	4	6	35	8	1	1	3	100	48	52	(6272)
Totale	3	1	33	4	6	37	8	1	2	4	100	44	56	(23174)







11 Italia, elezioni politiche 2006 e 2008: scarto CS-CD per professione

Professione	Politiche 2006		Scarto CS - CD [A]	Politiche 2008		Scarto CS - CD [B]	[B]-[A]
	CS	CD		CS	CD		
Imprenditore o lib prof	36	64	-28	37	63	-26	2
Altro lavoro autonomo	43	57	-15	28	72	-43	-28
Insegnante o docente	66	34	33	60	40	19	-13
Dirigente o quadro interm	55	45	9	48	52	-5	-14
Impiegato	54	46	8	50	50	0	-8
Operaio	53	46	7	40	60	-19	-26
Disoccupato	52	48	4	38	62	-23	-27
Studente	60	40	20	46	54	-7	-27
Casalinga	43	56	-14	35	65	-30	-16
Pensionato	49	49	0	48	52	-3	-3
Lavoro autonomo	42	58	-16	34	66	-33	-17
Lavoratore dip. - pubblico -	64	36	27	55	45	9	-18
Lavoratore dip. - privato -	54	46	8	44	56	-12	-20
Disoccupato o studente	56	43	13	44	56	-13	-25
Casalinga	43	56	-14	35	65	-30	-16
Pensionato	49	49	0	48	52	-4	-3
Totale	50	50	0	44	56	-12	-13






Italia, elezioni politiche 2008: voto dei dipendenti pubblici per macroarea

Area	Voto politiche 2008										Totale	Area		N
										Altri		CS	CD	
Nord-Ovest	5	0	41	4	4	26	13		3	5	100	53	47	(625)
Nord-Est	5	2	39	6	6	20	14		1	8	100	56	44	(299)
Zona rossa	5	1	51	5	5	22	4		5	3	100	64	36	(487)
Centro	4	1	45	6	6	31		1	3	3	100	58	42	(501)
Sud	3	2	36	5	10	35		5	2	3	100	47	53	(1016)
Italia	4	1	41	5	6	28	5	2	3	5	100	55	45	(2929)

Italia, elezioni politiche 2008: voto dei dipendenti privati per macroarea

Area	Voto politiche 2008										Totale	Area		N
										Altri		CS	CD	
Nord-Ovest	3	0	28	5	5	33	20		2	3	100	38	62	(1368)
Nord-Est	3		23	5	5	26	28		3	8	100	35	65	(663)
Zona rossa	4	0	42	4	4	29	8		3	4	100	54	46	(876)
Centro	5	1	38	4	6	38		1	4	5	100	50	50	(563)
Sud	3	1	36	5	6	43		2	1	3	100	47	53	(874)
Italia	3	1	33	5	5	34	13	0	3	4	100	44	56	(4344)

Italia, elezioni politiche 2008: voto dei pensionati per macroarea

Area	Voto politiche 2008										Area		N	
										Altri	Totale	CS		CD
Nord-Ovest	2	1	36	4	5	31	17		1	3	100	45	55	(1870)
Nord-Est	2	1	35	6	6	27	16		1	8	100	49	51	(750)
Zona rossa	2	1	51	3	5	30	2		2	3	100	59	41	(1313)
Centro	2	1	37	5	3	47		0	2	2	100	46	54	(913)
Sud	2	2	33	4	9	44		2	2	3	100	43	57	(1426)
Italia	2	1	39	4	6	35	8	1	1	3	100	48	52	(6272)

Professione	Scarto CS - CD 2008					Totale
	Nord- ovest	Nord- est	Zona Rossa	Centro	Sud	
Lavoratore autonomo	-45	-48	-9	-15	-39	-33
Dipendente pubblico	6	12	28	15	-5	9
Dipendente privato	-24	-29	8	0	-6	-12
Disoccupato o studente	-16	-22	15	-7	-20	-13
Casalinga	-30	-52	0	-20	-41	-30
Pensionato	-10	-3	19	-7	-15	-4
Totale	-19	-21	12	-6	-21	-12

Italia: variazione dello scarto CS-CD nel passaggio 2006/2008 per professione e macroarea

Professione	Incremento CS-CD 2008/2006					Totale
	Nord-ovest	Nord-est	Zona Rossa	Centro	Sud	
Lavoratore autonomo	-14	-2	-4	-18	-32	-17
Dipendente pubblico	-26	1	10	-25	-33	-18
Dipendente privato	-25	-21	-26	-9	-9	-20
Disoccupato o studente	-22	-24	-3	-19	-39	-26
Casalinga	-12	-32	-5	-1	-26	-16
Pensionato	-5	8	-5	-8	-4	-3
Totale	-12	-7	-8	-9	-20	-12

I valori delle celle negativi indicano segmenti in cui l'area di centro-destra (CD) ha recuperato consensi su quella di centro-sinistra (CS) nel passaggio 2006/2008. Ad esempio a livello complessivo nazionale il CD guadagna in due anni 12 punti sul CS (-12).

Le celle colorate in blu scuro indicano un forte incremento (oltre il 30%) di consensi per il CD rispetto al CS tra il 2006 ed il 2008; quelle in azzurro un incremento del CD tra il 15 ed il 30% e quelle in azzurro chiaro un incremento del CD entro il 15%. Le sole celle in cui il CS registra un incremento dei suoi consensi nei confronti del CD tra 2006 e 2008 sono quelle contrassegnate dal colore arancione.

Italia, elezioni politiche 2008: voto per iscrizione al sindacato (lavoratori dipendenti e pensionati)

Iscrizione al sindacato	Voto politiche 2008										Area		N	
										Altri	Totale	CS		CD
Iscritti Cgil	6	1	63	5	3	13	3		1	3	100	78	22	(1130)
Iscritti Cisl	1		39	6	10	30	10		1	4	100	48	52	(716)
Iscritti Uil	2	6	39	3	4	33	8		3	2	100	51	49	(234)
Iscritti altro sindacato	3	1	35	5	8	34	7	2	2	4	100	46	54	(529)
<i>Totale iscritti</i>	<i>4</i>	<i>1</i>	<i>49</i>	<i>5</i>	<i>6</i>	<i>24</i>	<i>6</i>	<i>0</i>	<i>1</i>	<i>3</i>	<i>100</i>	<i>61</i>	<i>39</i>	<i>(2652)</i>
Non iscritti	3	1	34	4	6	38	9	1	2	3	100	44	56	(7684)
Totale dip. + pensionati	3	1	38	5	6	34	8	1	2	3	100	48	52	(10335)

18 Italia : i problemi principali per le diverse categorie professionali

Problemi	Professione						Totale
	Lav. autonomo	Dip. pubblico	Dip. privato	Disocc. o studente	Casalinga	Pensionato	
Lavoro e occupazione	27	39	32	34	36	27	32
Sicurezza e controllo immigrazione	34	21	28	21	21	31	27
Riduzione delle tasse	22	22	27	21	31	25	25
Sostegno alle famiglie	17	24	23	23	23	21	22
Servizi sociali come scuola, sanità	17	15	16	13	19	13	15
Riduzione dei costi della politica	14	17	14	16	11	15	14
Ambiente e rifiuti	9	10	10	19	14	7	11
Riforma delle istituzioni e legge elettorale	14	9	10	12	3	11	10
Riforma delle pensioni	5	3	8	6	12	17	10
Controllo della spesa pubblica e riduzione del debito	9	9	10	8	11	9	9
Crescita dell'economia e sostegno alle imprese	16	12	8	9	8	6	9
Conflitto d'interessi	5	7	5	7	4	6	6
Rapporti tra politica e magistratura	1	3	3	3	2	4	3
Rete infrastrutturale (ferrovie, strade, ...)	2	2	1	3		2	2
Politica estera, peso dell'Italia in Europa	0	2	2	2	2	1	1

Nota: erano possibili 2 risposte. Il totale di colonna supera il valore 100.

Italia, elezioni politiche 2008: voto per iscrizione al sindacato e macroarea (dipendenti e pensionati)

Macroarea	Iscrizione al sindacato	Voto 2008		Totale	Scarto CS-CD	N
		CS	CD			
Nord-Ovest	Iscritto	58	42	100	17	(570)
	Non iscritto	40	60	100	-21	(1662)
	Totale	44	56	100	-11	(2232)
Nord-Est	Iscritto	55	45	100	10	(256)
	Non iscritto	39	61	100	-22	(721)
	Totale	43	57	100	-13	(977)
Zona Rossa	Iscritto	72	28	100	44	(603)
	Non iscritto	50	50	100	0	(1087)
	Totale	58	42	100	16	(1690)
Centro	Iscritto	60	40	100	19	(271)
	Non iscritto	47	53	100	-6	(936)
	Totale	50	50	100	-1	(1207)
Sud	Iscritto	54	46	100	9	(419)
	Non iscritto	41	59	100	-18	(1406)
	Totale	44	56	100	-12	(1824)
Italia	Iscritto	61	39	100	23	(2119)
	Non iscritto	43	57	100	-14	(5811)
	Totale	48	52	100	-4	(7930)

Italia, elezioni politiche 2008: voto per sindacato di iscrizione e macroarea (dipendenti e pensionati)

Macroarea	Sindacato di iscrizione	Voto 2008		Totale	Scarto CS-CD	N
		CS	CD			
Nord-Ovest	Cgil	73	27	100	45	(250)
	Cisl	49	51	100	-3	(188)
	Uil	47	53	100	-6	(43)
	Altro	42	58	100	-16	(82)
	Totale	58	42	100	16	(563)
Nord-Est	Cgil	76	24	100	52	(103)
	Cisl	43	57	100	-14	(91)
	Uil	48	52	100	-5	(16)
	Altro	33	67	100	-34	(43)
	Totale	55	45	100	10	(252)
Zona Rossa	Cgil	90	10	100	79	(337)
	Cisl	47	53	100	-7	(130)
	Uil	50	50	100	0	(48)
	Altro	53	47	100	7	(85)
	Totale	72	28	100	44	(600)
Centro	Cgil	75	25	100	51	(109)
	Cisl	53	47	100	5	(69)
	Uil	43	57	100	-14	(31)
	Altro	47	53	100	-6	(59)
	Totale	60	40	100	19	(267)
Sud	Cgil	68	32	100	36	(133)
	Cisl	48	52	100	-4	(111)
	Uil	60	40	100	20	(48)
	Altro	45	55	100	-11	(119)
	Totale	55	45	100	10	(411)
Italia	Cgil	79	21	100	58	(932)
	Cisl	48	52	100	-5	(589)
	Uil	50	50	100	1	(186)
	Altro	45	55	100	-10	(387)
	Totale	61	39	100	23	(2094)

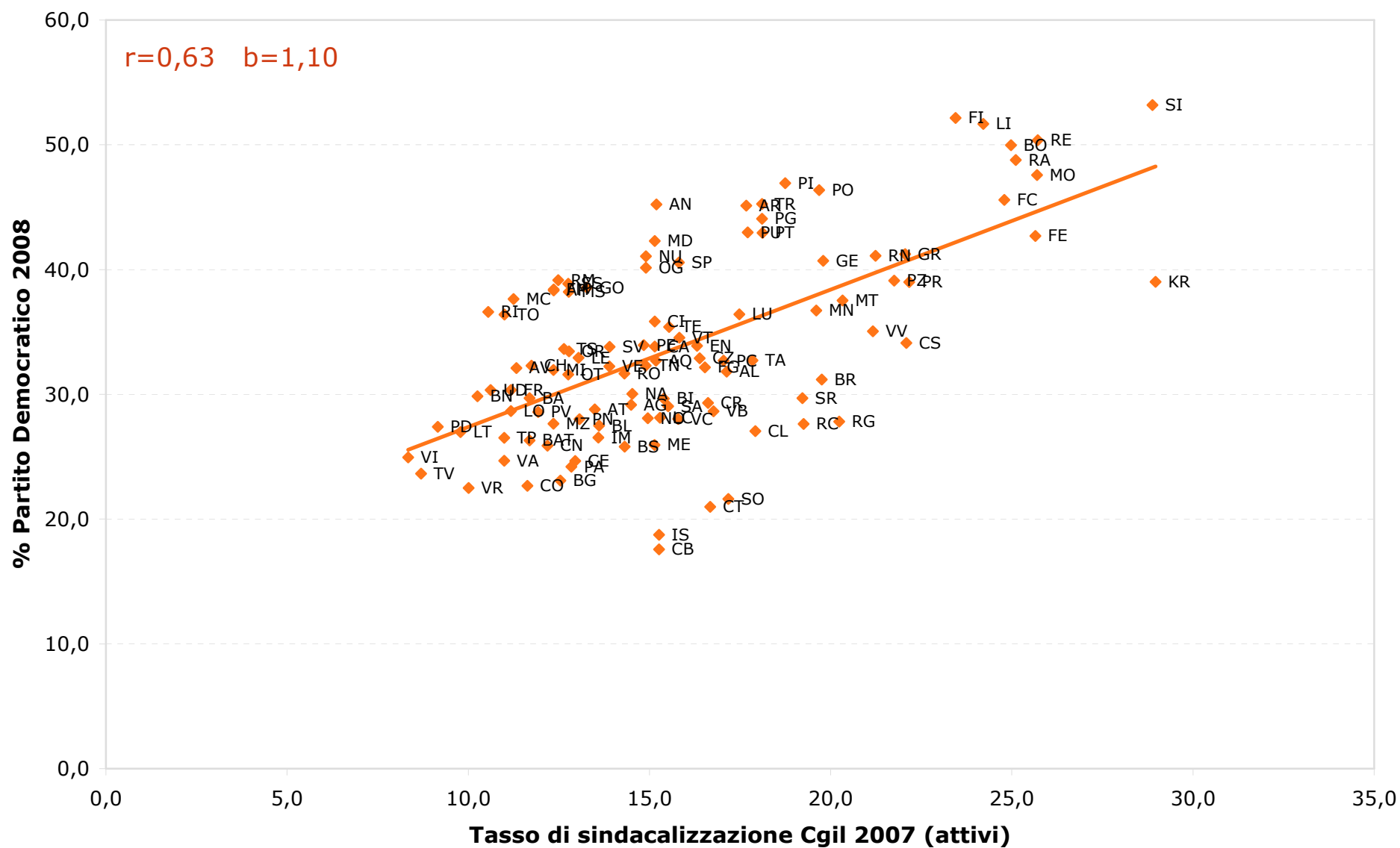
Italia, elezioni politiche 2008: voto per professione e iscrizione al sindacato (dipendenti e pensionati)

Professione	Iscrizione al sindacato	Voto 2008		Totale	Scarto CS-CD	N
		CS	CD			
Dipendente pubblico	Iscritto	62	38	100	23	(505)
	Non iscritto	49	51	100	-2	(871)
	Totale	54	46	100	7	(1376)
Dipendente privato	Iscritto	58	42	100	17	(434)
	Non iscritto	41	59	100	-18	(1586)
	Totale	45	55	100	-11	(2020)
Pensionato	Iscritto	62	38	100	24	(1177)
	Non iscritto	42	58	100	-15	(3346)
	Totale	47	53	100	-5	(4522)
Totale	Iscritto	61	39	100	22	(2116)
	Non iscritto	43	57	100	-14	(5810)
	Totale	48	52	100	-4	(7926)

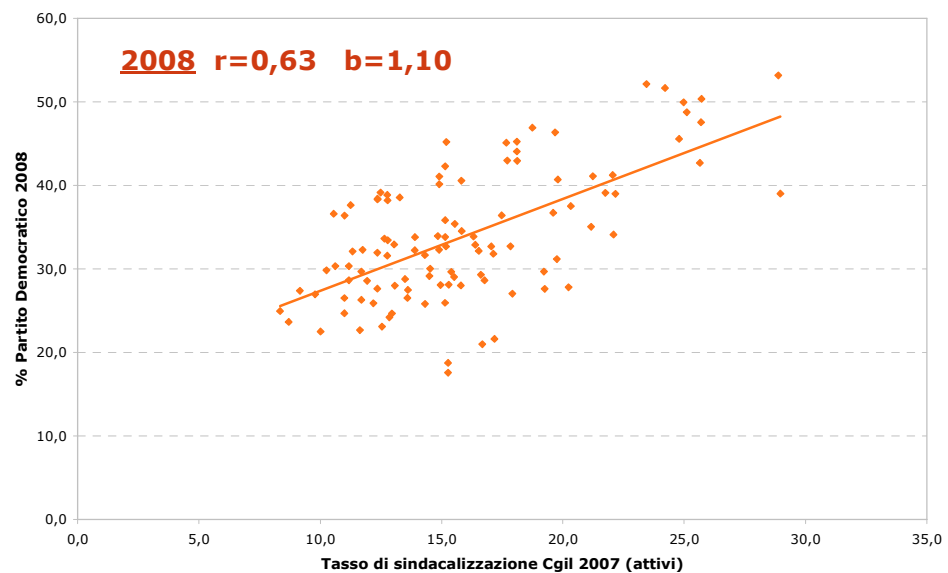
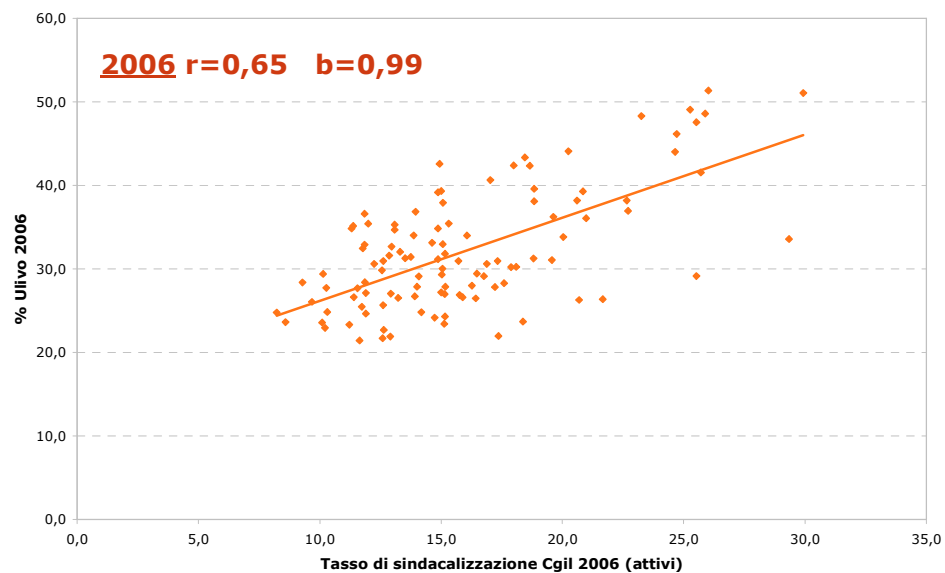
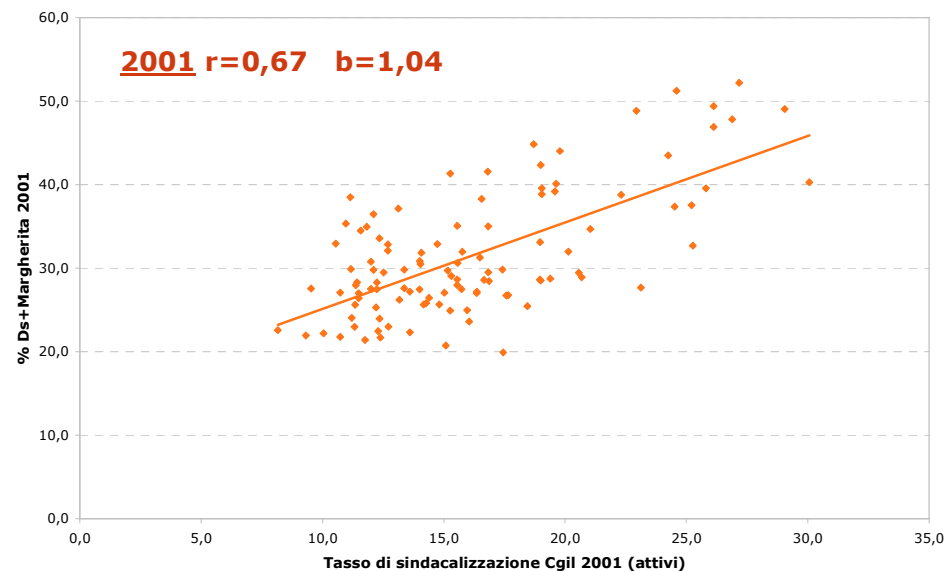
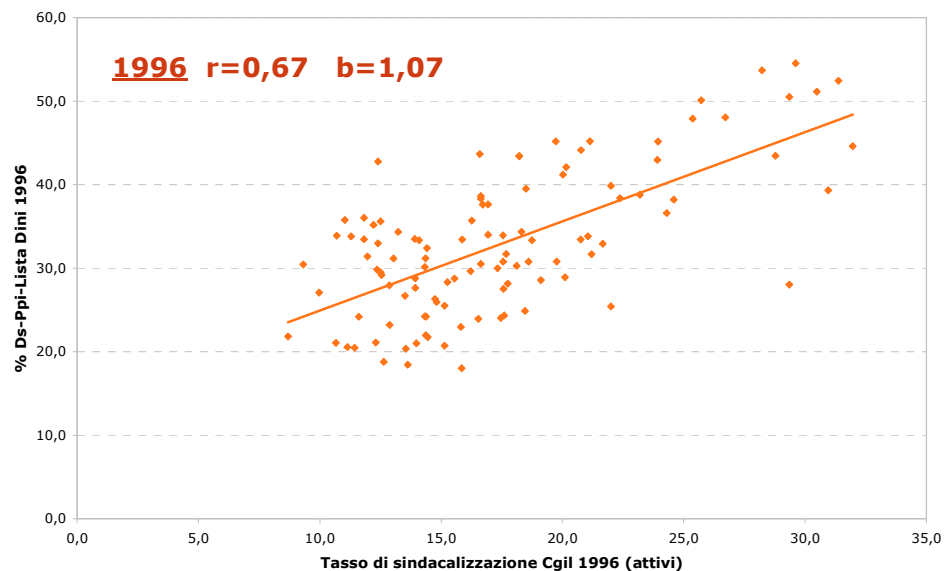
Italia, elezioni politiche 2008: voto per professione e sindacato di iscrizione (dipendenti e pensionati)

Professione	Sindacato di iscrizione	Voto 2008		Totale	Scarto CS-CD	N
		CS	CD			
Dipendente pubblico	Cgil	86	14	100	71	(171)
	Cisl	52	48	100	4	(116)
	Uil	55	45	100	11	(56)
	Altro	46	54	100	-8	(154)
	Totale	62	38	100	24	(498)
Dipendente privato	Cgil	71	29	100	42	(202)
	Cisl	45	55	100	-10	(121)
	Uil	56	44	100	12	(32)
	Altro	44	56	100	-12	(67)
	Totale	58	42	100	16	(422)
Pensionato	Cgil	80	20	100	59	(558)
	Cisl	47	53	100	-6	(350)
	Uil	45	55	100	-10	(97)
	Altro	45	55	100	-11	(166)
	Totale	62	38	100	24	(1171)
Totale	Cgil	79	21	100	58	(932)
	Cisl	48	52	100	-5	(587)
	Uil	50	50	100	0	(185)
	Altro	45	55	100	-10	(387)
	Totale	61	39	100	23	(2091)

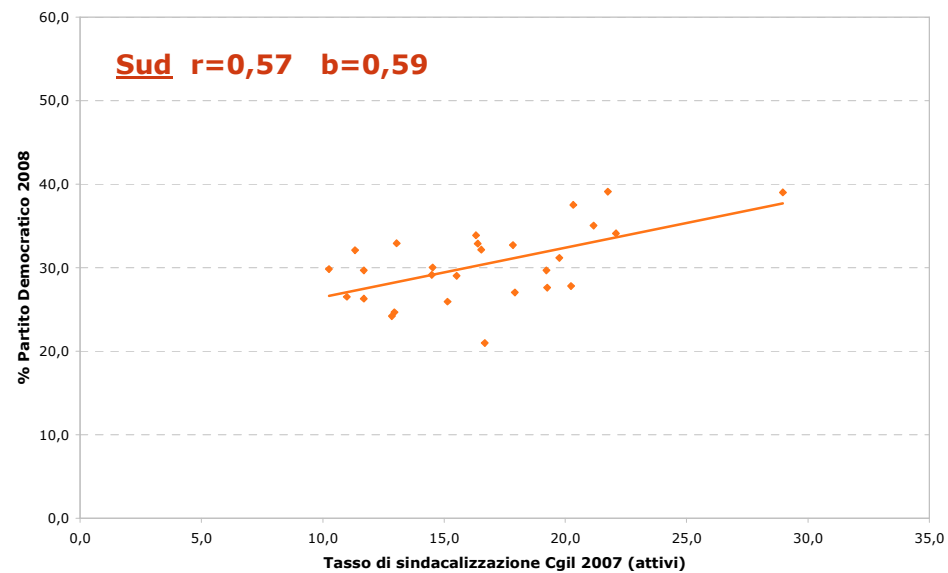
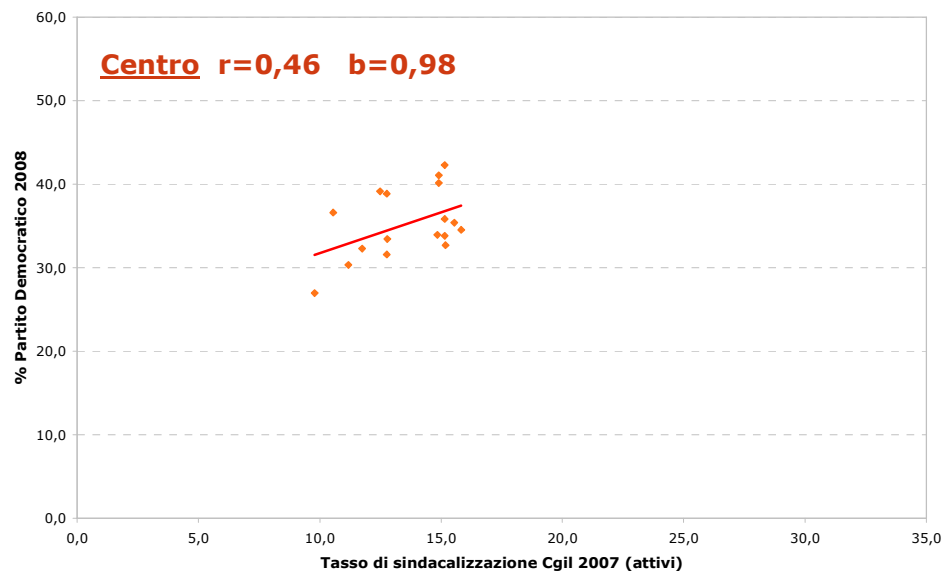
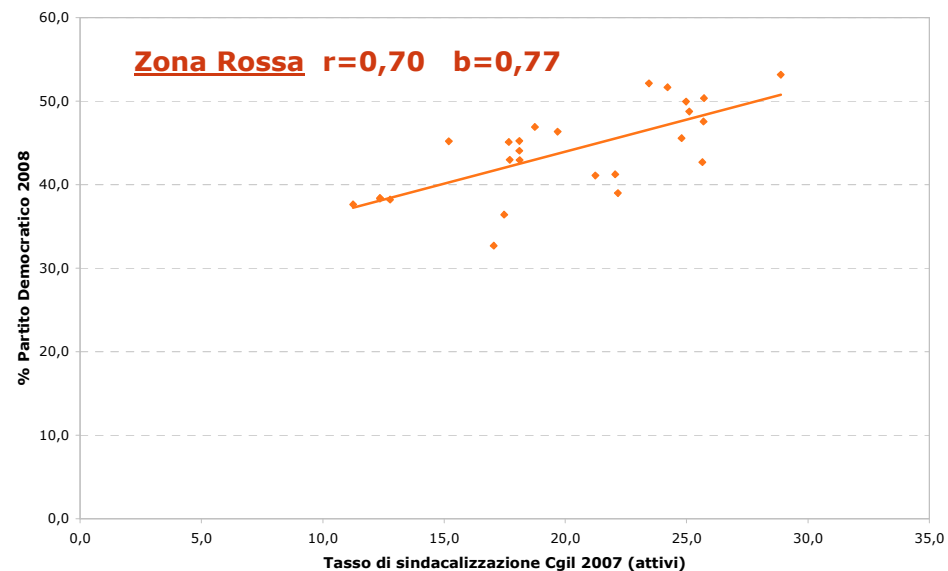
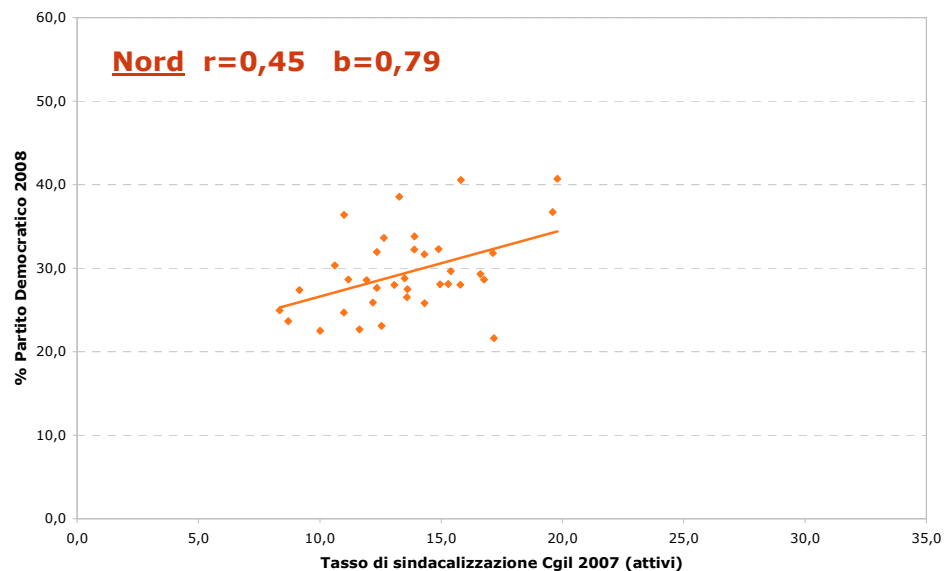
23 Relazione tra tasso di sindacalizzazione Cgil 2007 e risultato Pd 2008



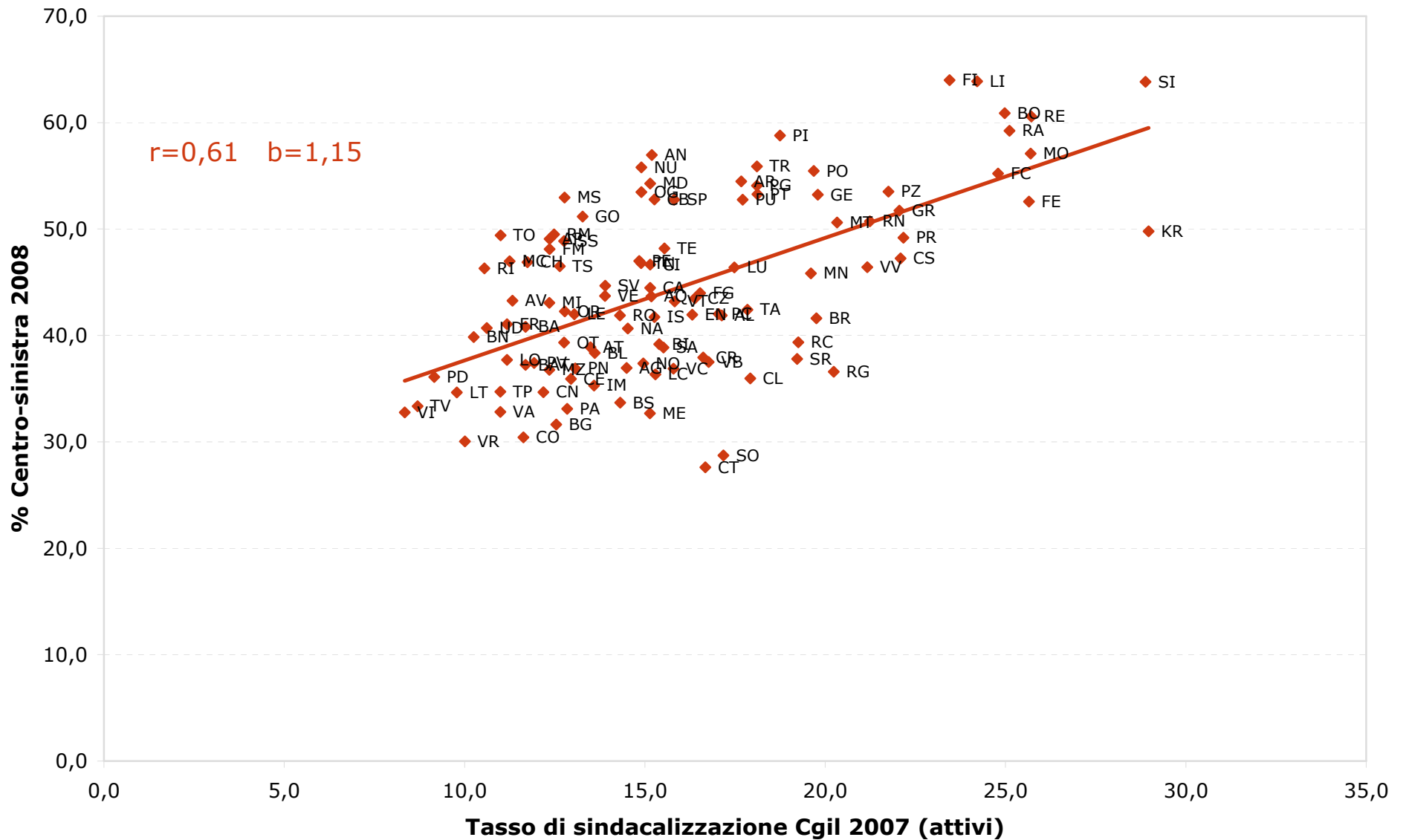
24 Relazione tra tasso di sindacalizzazione Cgil e risultato Pd (1996-2008)



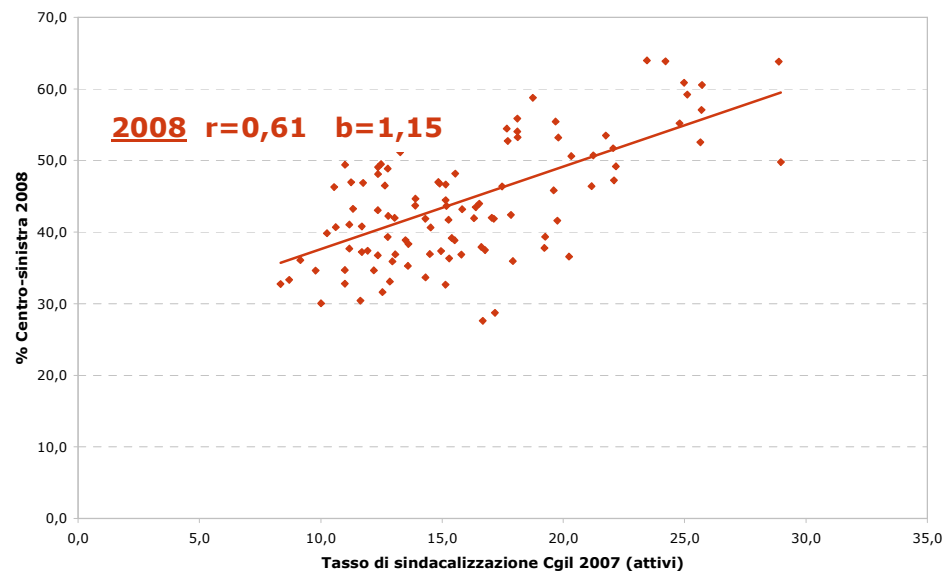
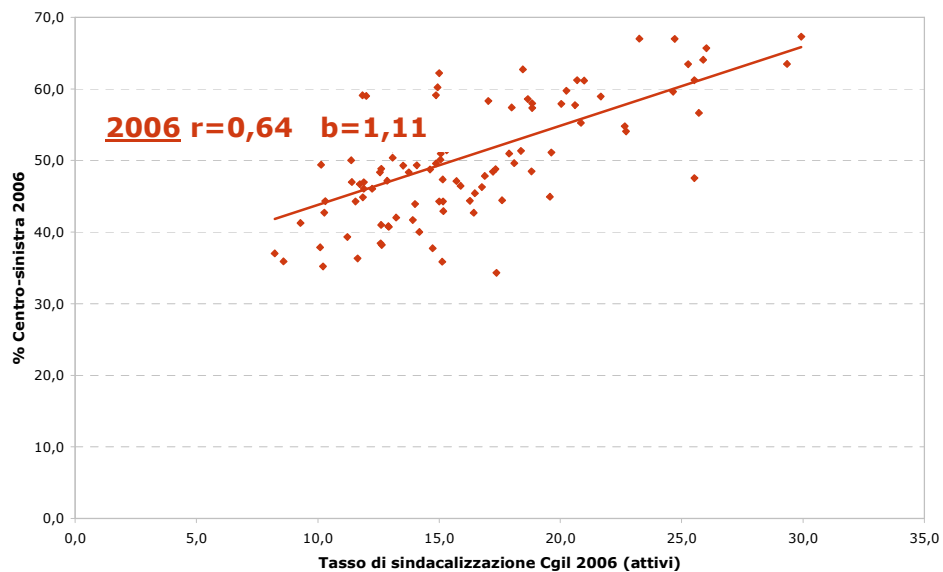
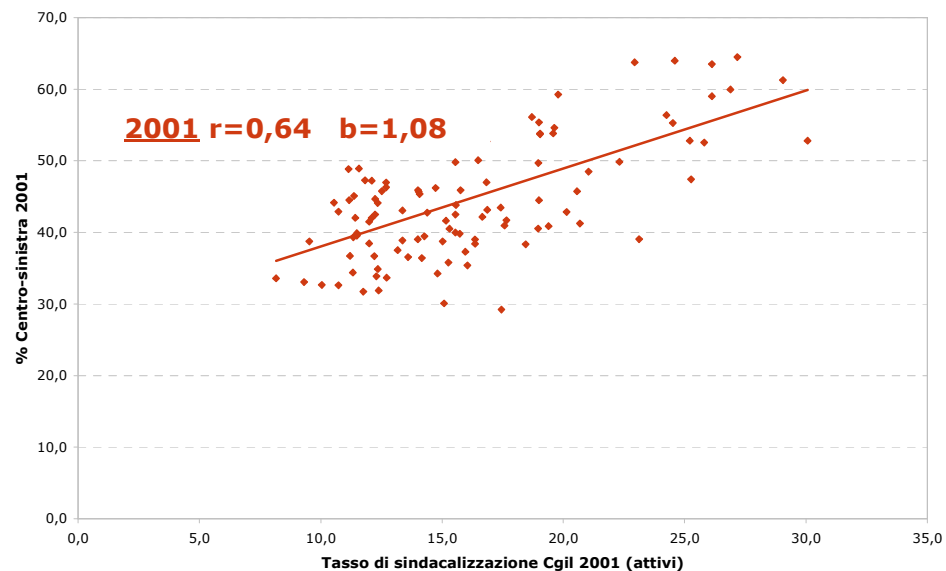
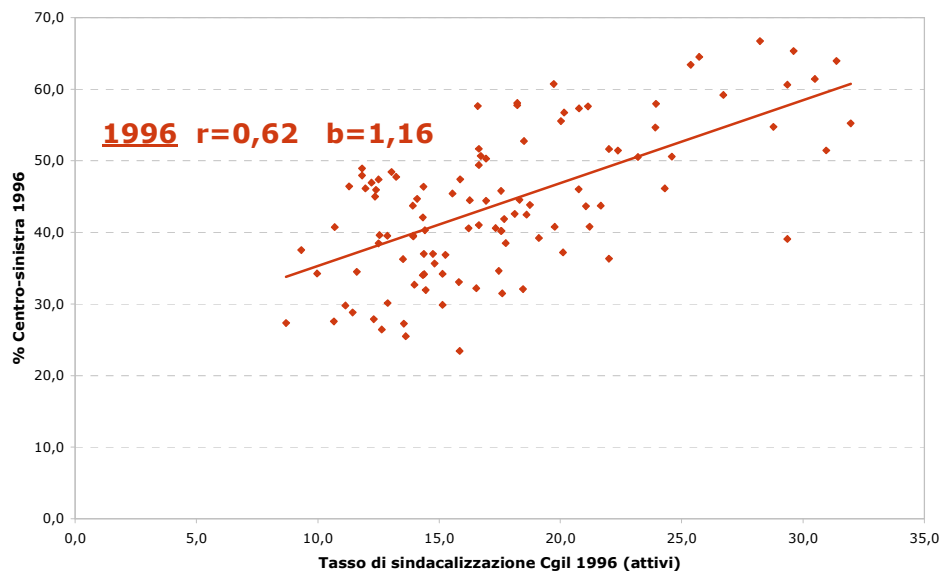
25 Relazione tra tasso di sindacalizzazione Cgil e risultato Pd (macroarea)



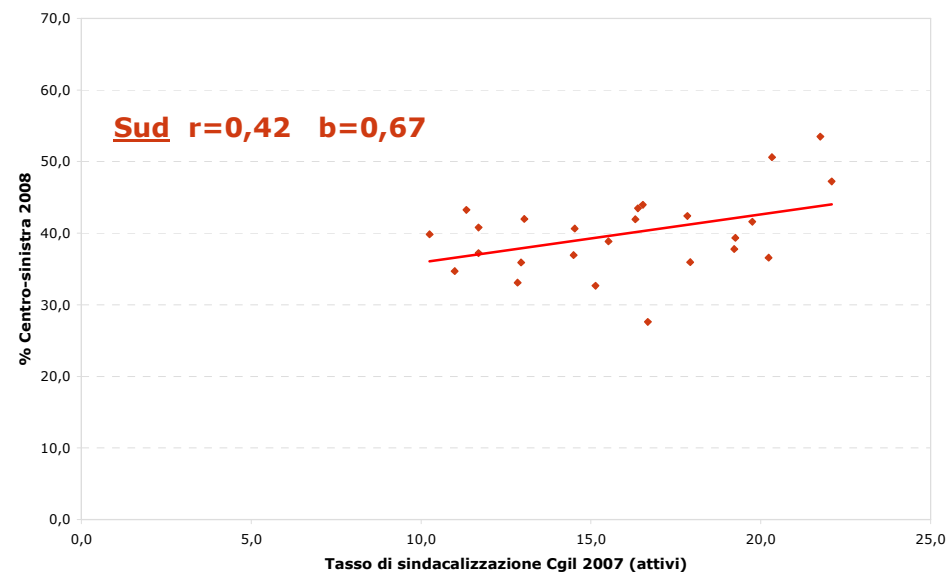
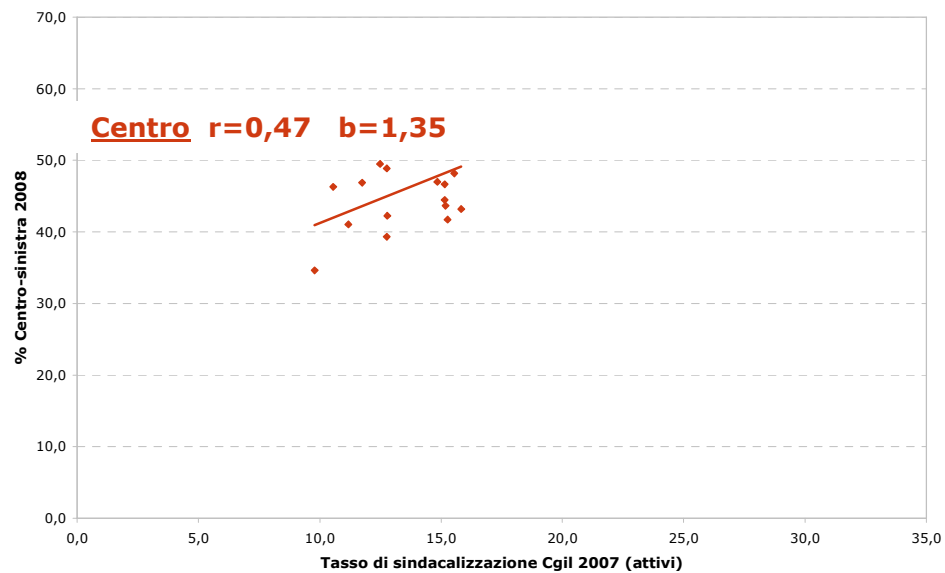
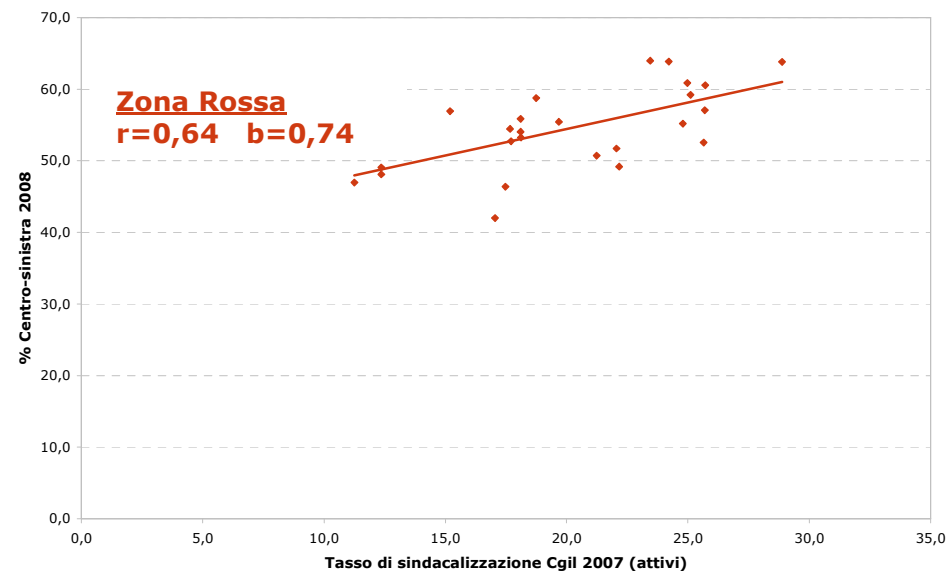
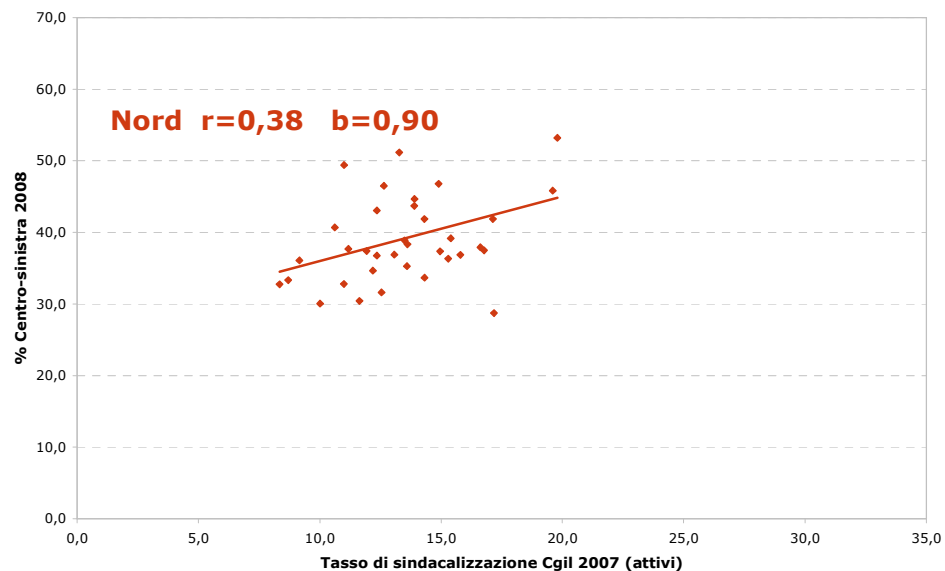
26 Relazione tra tasso di sindacalizzazione Cgil 2007 e risultato CS 2008



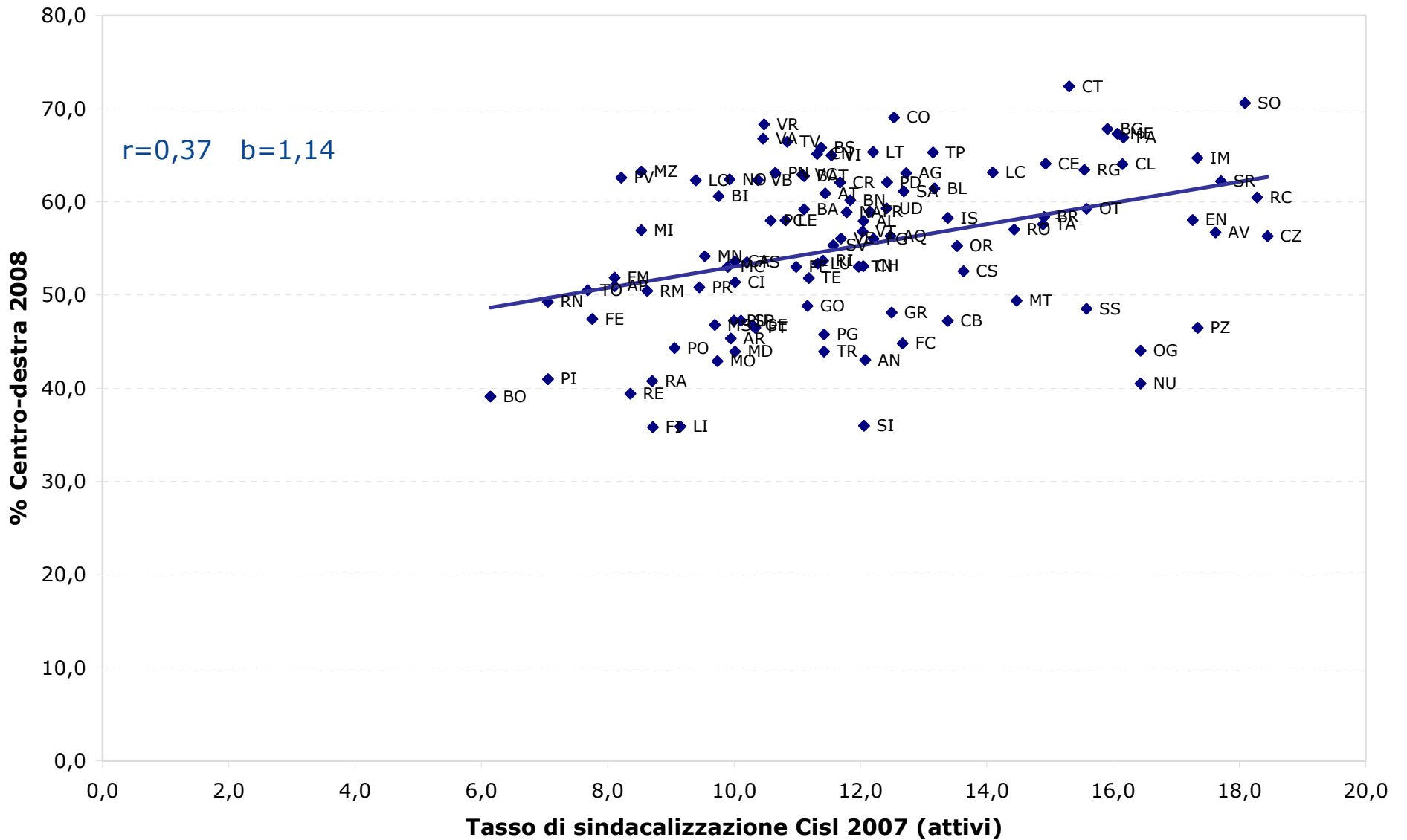
27 Relazione tra tasso di sindacalizzazione Cgil e risultato CS (1996-2008)



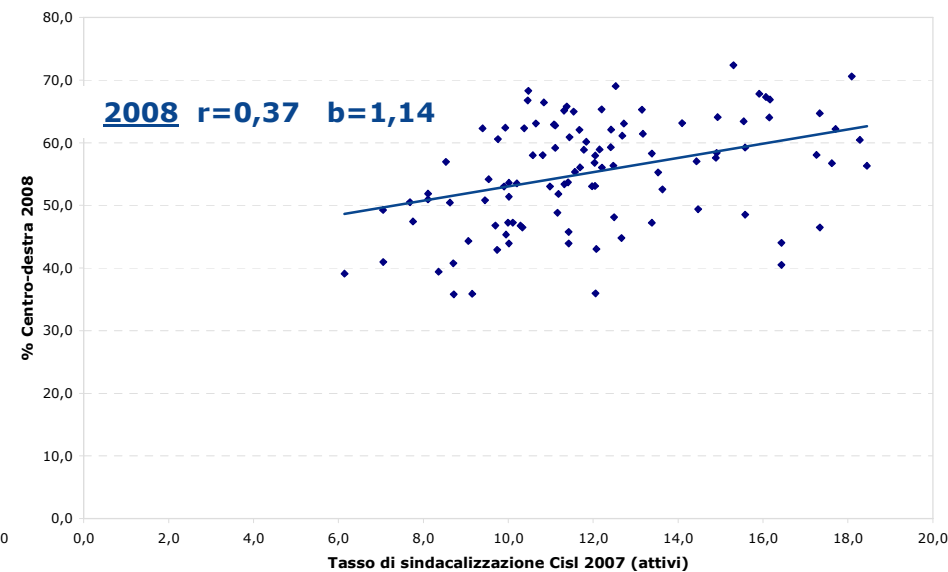
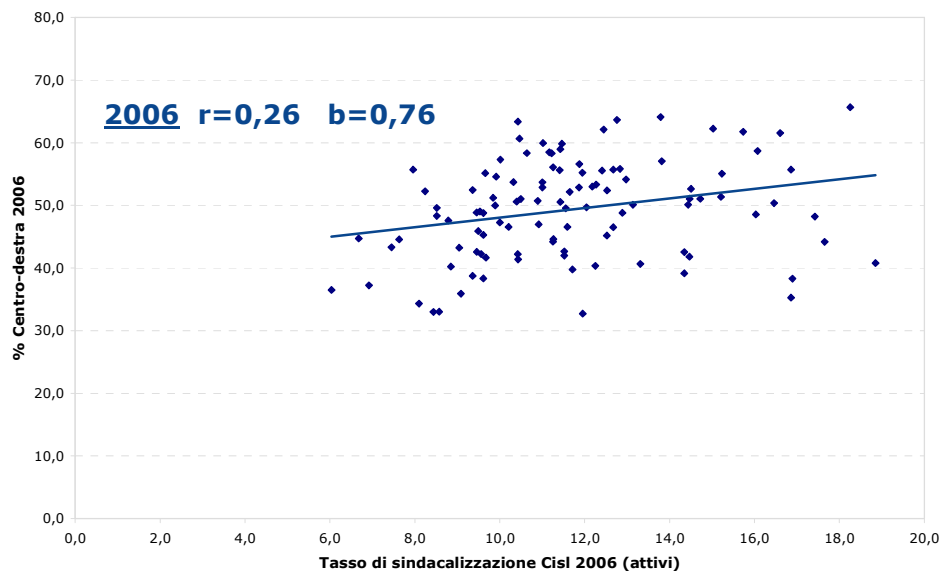
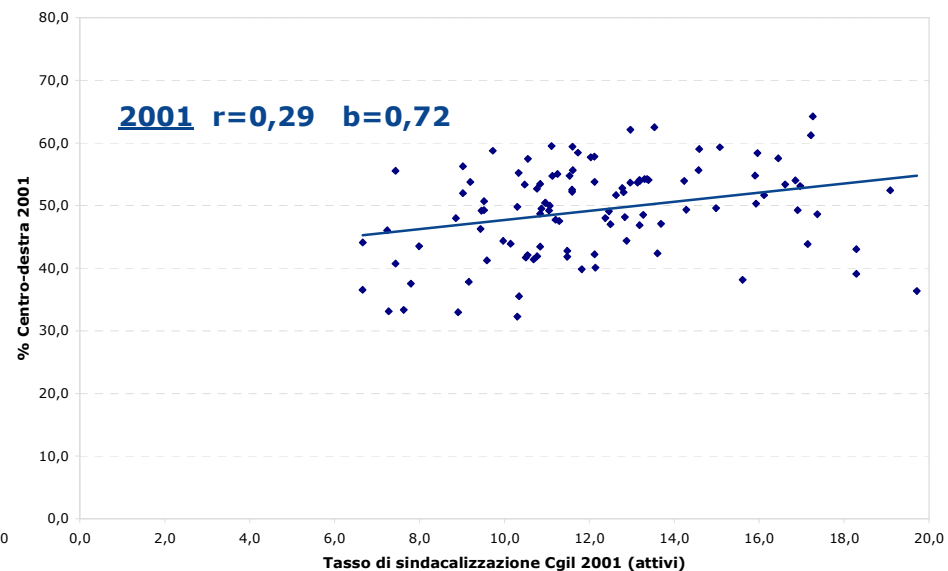
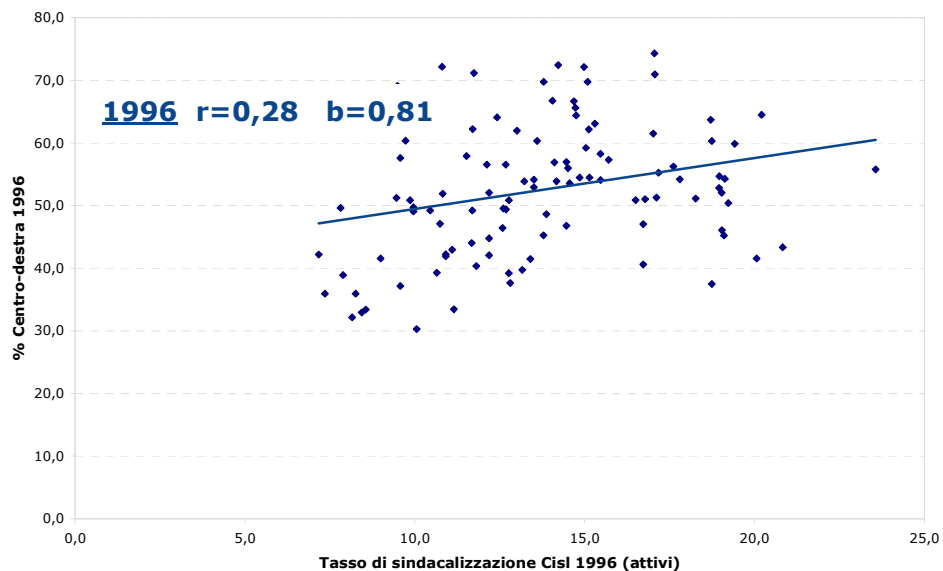
28 Relazione tra tasso di sindacalizzazione Cgil e risultato CS (macroarea)



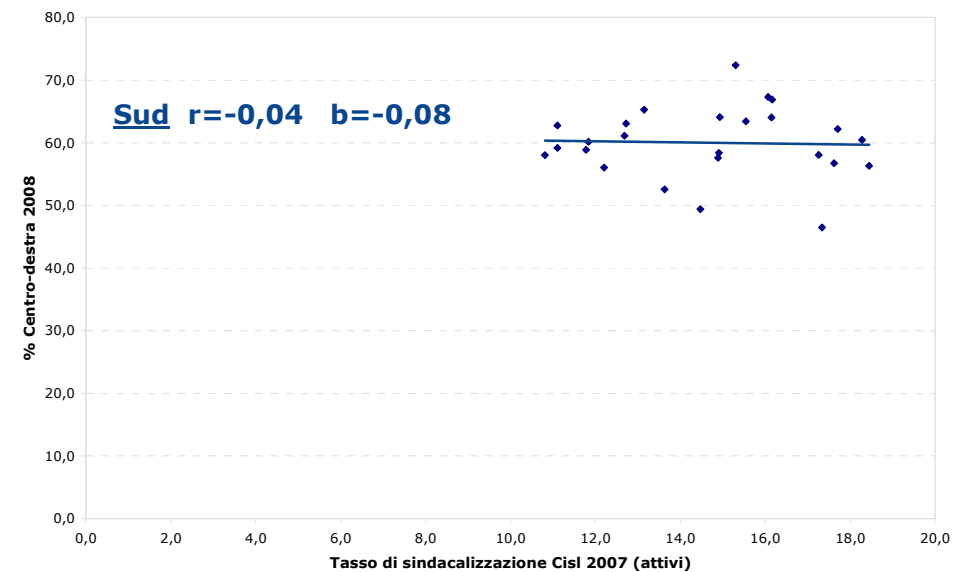
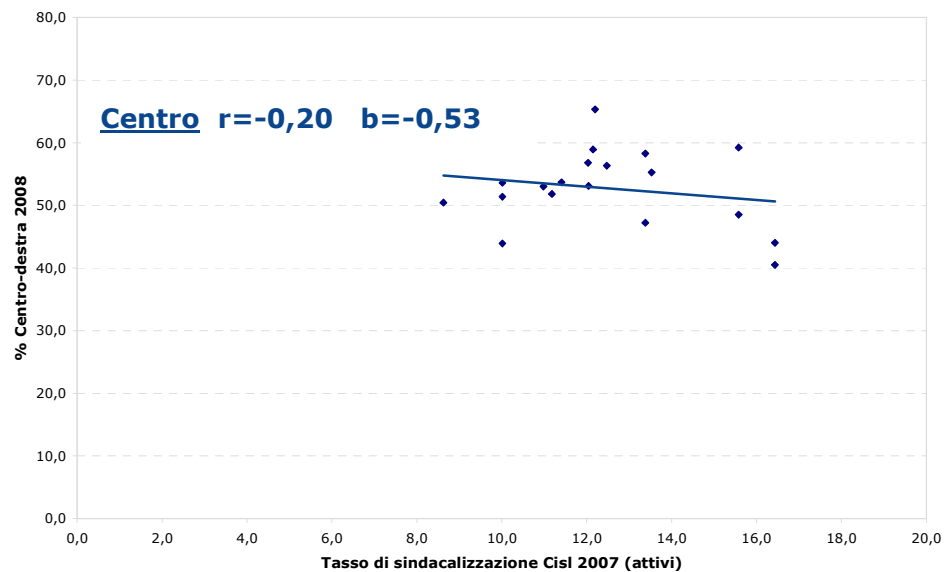
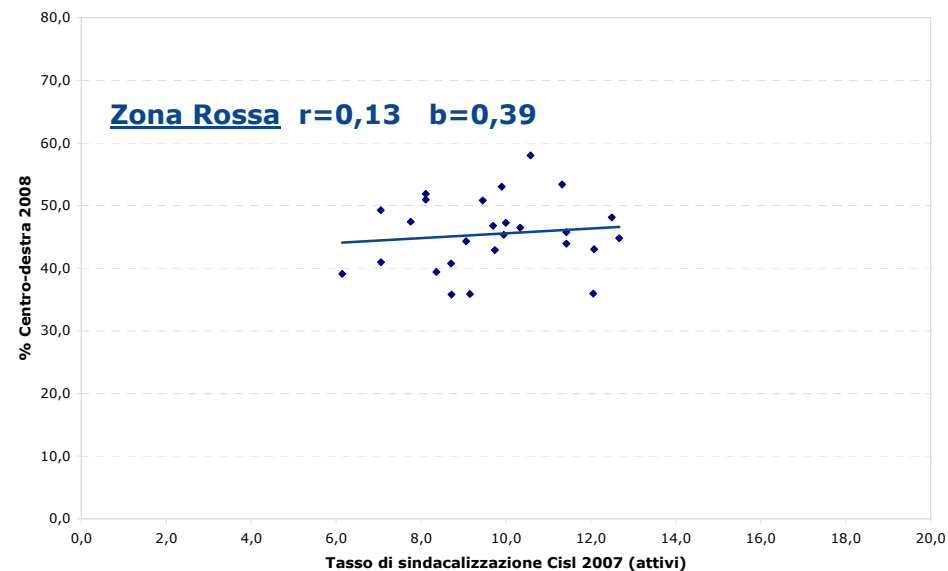
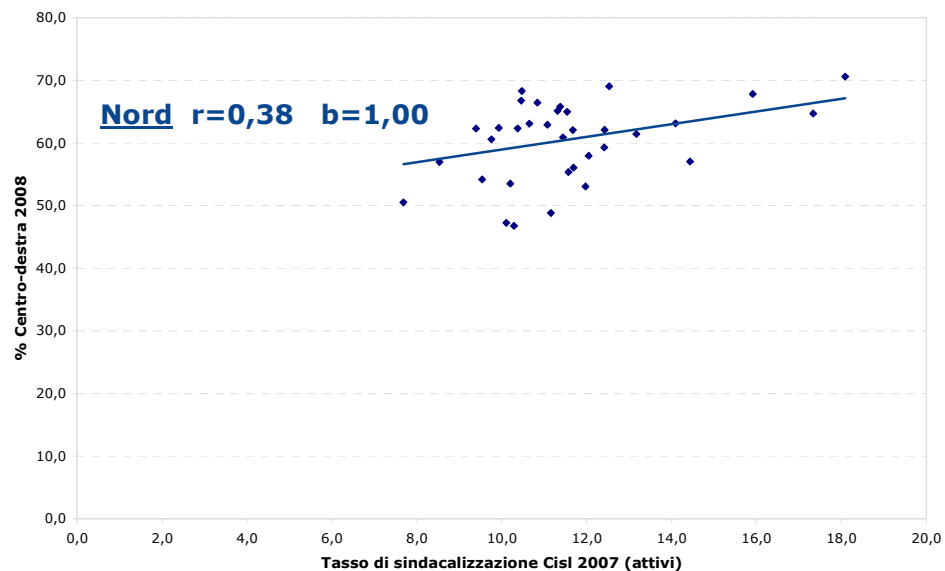
29 Relazione tra tasso di sindacalizzazione Cisl 2007 e risultato CD 2008



30 Relazione tra tasso di sindacalizzazione Cisl e risultato CD (1996-2008)



31 Relazione tra tasso di sindacalizzazione Cisl e risultato CD (macroarea)



Area		Voto 2008	
		CS	CD
Nord Ovest	Cisl	-0,53 **	0,52 **
	Cgil	0,36	-0,36
Nord Est	Cisl	0,10	-0,13
	Cgil	0,73 **	-0,71 *
Zona Rossa	Cisl	-0,12	0,12
	Cgil	0,64 **	-0,63 **
Centro	Cisl	0,11	-0,20
	Cgil	0,47 *	-0,46 *
Sud	Cisl	0,04	-0,04
	Cgil	0,42 *	-0,42 *

Voto elezioni politiche per professione e iscrizione al sindacato: Francia e Germania

Paese	Partito votato alle ultime elezioni politiche	Professione		E' iscritto al sindacato?		
		Lavorat. Auton.	Lavorat. Dipend.	Sì	Sì, in passato	No
Francia 2007	PC (Parti Communiste)	5	4	10	7	3
	Les Verts	10	7	6	4	7
	PS (Parti Socialiste)	21	36	34	39	32
	UMP (Union pour la Majorité Présidentielle)	43	22	21	23	25
	UDF (Union pour la Démocratie Française)	5	6	3	3	7
	FN (Front National)	4	6	10	4	6
	Altro	12	20	15	20	20
	Totale	100	100	100	100	100
Germania 2005	PDS	7	10	9	17	6
	SPD	30	38	45	41	33
	CDU/CSU	33	31	25	26	35
	Bündnis 90/Die Grünen	13	11	14	7	14
	FDP	16	8	7	8	10
	Altro	1	1	1	2	2
	Totale	100	100	100	100	100

Voto elezioni politiche per professione e iscrizione al sindacato: Regno Unito, Spagna e Svezia

Paese	Partito votato alle ultime elezioni politiche	Professione		E' iscritto al sindacato?		
		Lavorat. Auton.	Lavorat. Dipend.	Sì	Sì, in passato	No
Regno Unito 2005	Labour	38	44	50	44	39
	Conservative	34	28	20	29	34
	Liberal Democrat	20	19	22	18	18
	Altro	8	10	9	10	9
	Totale	100	100	100	100	100
Spagna 2004	PSOE	35	53	48	56	49
	PP	49	30	27	23	36
	Altro	16	17	25	21	15
	Totale	100	100	100	100	100
Svezia 2006	Left	5	5	7	4	3
	Social Democrats	9	35	38	26	22
	Christian Democrats	8	6	5	8	5
	Conservative	52	28	24	38	38
	Liberals	6	9	8	7	12
	Altro	20	17	18	17	20
	Totale	100	100	100	100	100